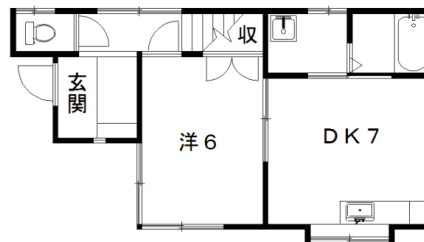
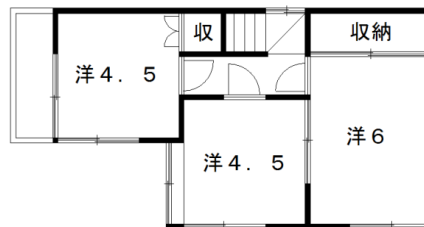
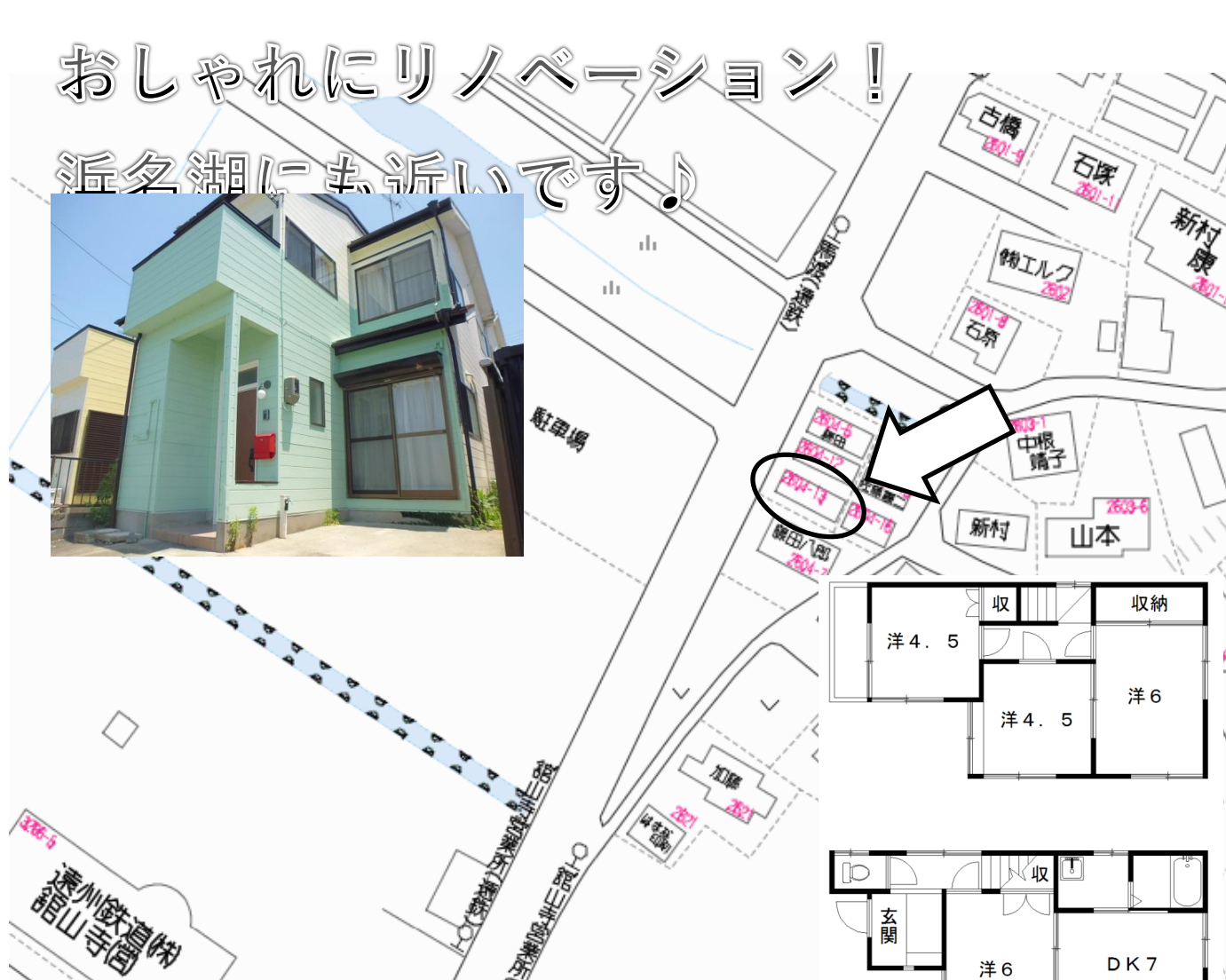


おしゃれにリノベーション!  
近々湖にも近いです♪



物件種目	賃貸戸建		
最寄駅	弁天島駅		
間取タイプ	4DK		
賃貸条件	家賃 58,000円		
所在地	浜松市西区舘山寺町2604番地の13		
交通	遠鉄バス 馬渡停 徒歩1分		
建物	建物名	舘山寺町三上様貸家Ⅱ	
	構造・規模	木造 2階建	
	使用部分面積	59.46㎡	バルコニー面積
	間取内訳	洋6・6・4.5・4.5・DK7	
築年月	S63.7	契約期間	2年
共益費			
駐車場	1台込み(2台目近隣確認)		
現況		入居日	
本体設備	電気・水道		
各戸設備	シャンプードレッサー・エアコン・TVドアホン		
備考	借家人賠償責任保険要加入 保証会社必須 NPサポート月額1,200円(税別) 2年未満解約時違約金賃料2ヶ月分 原状回復費用は退去時実費となります		

会員番号	物件番号
------	------

客付業者様へ	手数料	貸主	借主	100%
	負担の前金	元付	寄付	100%
広告料1ヶ月	■取引態様: 媒介			
	■情報公開日:			

静岡県知事(7)第10552号



株式会社

ニノプラン

第一支店

浜松市中区富塚町2052-3

TEL(053)401-2105(代)

FAX(053)401-2107